

3 Reihenhäuser im idyllischen Grambek



Heideweg 2-2b
23883 Grambek

Zimmer: 4,0
Wohnfläche: ca.109m² und ca.115m²
Kaufpreis: 154.900 € und 149.900,00 €

Reihenhaus mit 3 Wohneinheiten in Grambek

Lage:

Grambek ist eine kleine Gemeinde mit ca. 400 Einwohnern (+ ca. 80 Einwohner mit 2. Wohnsitz) und liegt etwa 6 Kilometer südlich von Mölln und östlich des Elbe-Lübeck-Kanals.

Eingebettet in Waldgebiete laden diverse Wander- und Radwege im Landschaftsschutzgebiet Lauenburgische Seen zum Aktivsein ein. Ebenso sorgt auch der in den 60er Jahren entstandene Segelflugplatz in der Grambeker Heide mit ansprechenden Angeboten für Zerstreuung. Ein Golfplatz (18-Loch-Anlage) liegt südlich von Grambek. Er zählt zu den landschaftlich schönsten Golfplätzen Schleswig Holsteins.

In der nahe gelegenen Kleinstadt Mölln mit Ihrer historischen Altstadt befinden sich alle Schulformen (Schulbusverkehr täglich von/nach Grambek) und diverse Sportmöglichkeiten in Vereinen bzw. Sportschulen sowie Einkaufsmöglichkeiten (vier große Supermärkte direkt am Grambeker Weg sowie diverse Fachmärkte in Mölln), die weit über die Belange des täglichen Bedarfs hinausgehen. Die ärztliche Versorgung ist ebenfalls im ausreichenden Maß gegeben.

Hamburg ist über die A 24 in ca. 30 min. erreichbar (ca. 50 km) und Lübeck über Landstraßen in etwa der gleichen Zeit.

In Grambek gibt es einen integrierten Kindergarten sowie einen Waldkindergarten.

Objektbeschreibung

Das neue, massiv gebaute, geräumige Reihenhaus mit 3 Wohneinheiten befindet sich zentral im Ort Grambek.

Haus 1: Reihenendhaus mit ca. 109m² - Grundstücksgrösse ca. 500m²

Haus 2: Reihenmittelhaus mit ca. 115m² - Grundstücksgrösse ca. 265m²

Haus 3: Reihenendhaus mit ca. 109m² - Grundstücksgrösse ca. 500m²

Jedes Haus verfügt im Spitzboden über eine Ausbaureserve mit ca. 20m² Grundfläche.

Die grossen 2-flügeligen Terrassentüren gewähren einen schönen Blick aus dem Wohnzimmer in den Garten. Die geräumigen Küchen bieten genug Platz für einen Esstisch mit Eckbank und jede Wohneinheit hat ein Gäste-WC neben dem Hauswirtschaftsraum.

Über eine massive Betontreppe, welche nach Bemusterung gefliest wird, gelangt man in das Dachgeschoss mit drei weiteren Wohnräumen sowie einem großen Bad mit Badewanne.

Das Schlafzimmer und das Bad des Mittelhauses werden über eine grosse Dachgaube belichtet.

Im Moment können Käufer auf die Innengestaltung noch Einfluss nehmen. Fliesen, Innentüren und auch die Wandgestaltung sind in Abstimmung mit Hamer Hausbau frei wählbar.

Jede Wohneinheit erhält eine moderne Gas-Brennwerttherme und eine Solaranlage für die Warmwasserbereitung.



Hans Hamer Hausbau

GmbH & Co. KG

Schinkelstr. 3b - 23879 Mölln - www.hamer-hausbau.de - e-mail: info@hamer-hausbau.de
Tel.: 04542 / 84 37 05 - Fax: 04542 / 84 37 09 - Mobil: 0171 / 515 83 93



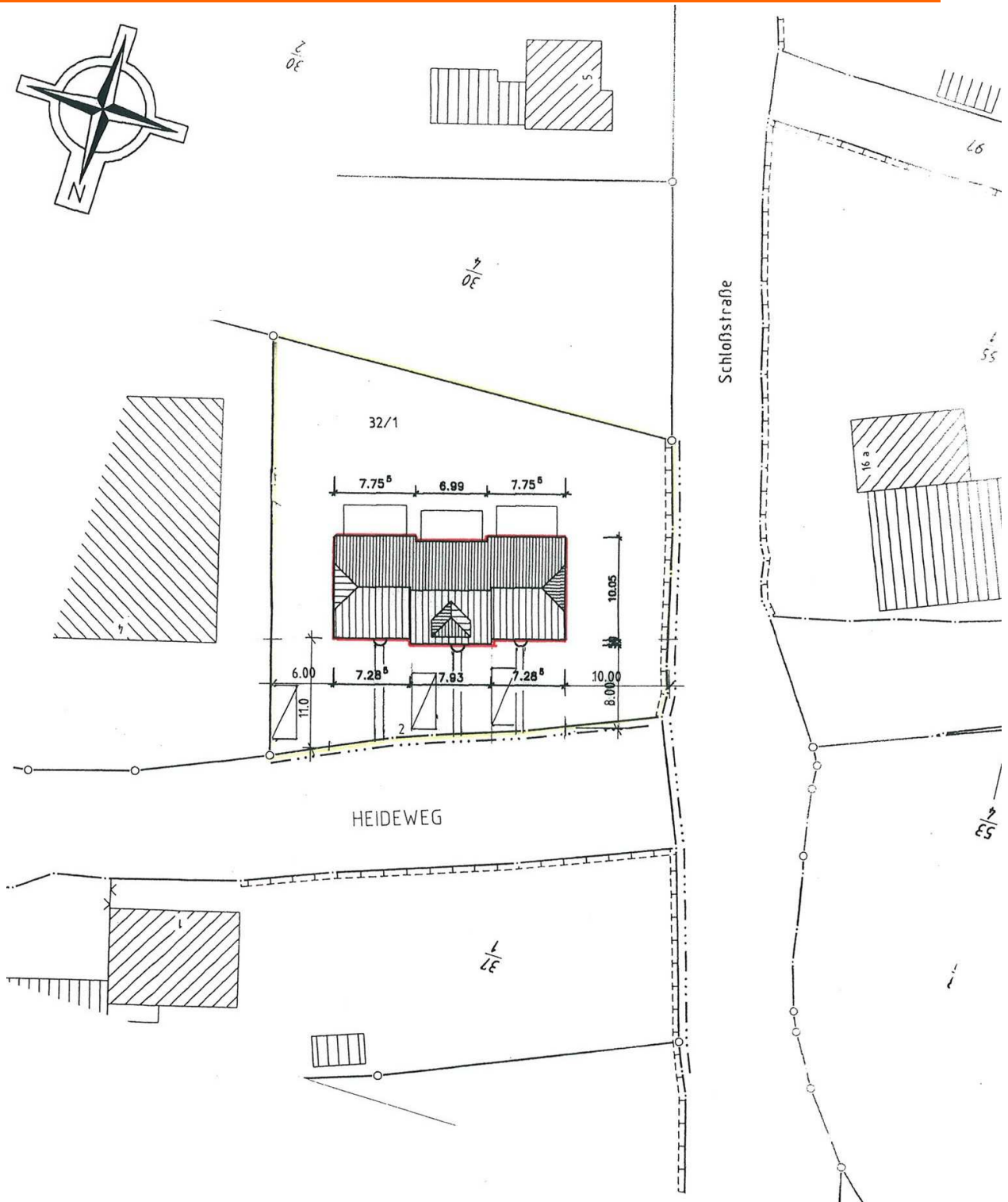
3 Reihenhäuser im idyllischen Grambek



Heideweg 2-2b
23883 Grambek

Zimmer: 4,0
Wohnfläche: ca.109m² und ca.115m²
Kaufpreis: 154.900 € und 149.900,00 €

Lageplan



Hans Hamer Hausbau

GmbH & Co. KG

Schinkelstr. 3b - 23879 Mölln - www.hamer-hausbau.de - e-mail: info@hamer-hausbau.de
Tel.: 04542 / 84 37 05 - Fax: 04542 / 84 37 09 - Mobil: 0171 / 515 83 93



3 Reihenhäuser im idyllischen Grambek



Heideweg 2-2b
23883 Grambek

Zimmer: 4,0
Wohnfläche: ca.109m² und ca.115m²
Kaufpreis: 154.900 € und 149.900,00 €

Planung



Nordansicht



Ostansicht



Südansicht



Hans Hamer Hausbau

GmbH & Co. KG

Schinkelstr. 3b - 23879 Mölln - www.hamer-hausbau.de - e-mail: info@hamer-hausbau.de
Tel.: 04542 / 84 37 05 - Fax: 04542 / 84 37 09 - Mobil: 0171 / 515 83 93



3 Reihenhäuser im idyllischen Grambek



Heideweg 2-2b
23883 Grambek

Zimmer: 4,0
Wohnfläche: ca.109m² und ca.115m²
Kaufpreis: 154.900 € und 149.900,00 €



WE 1
ERDGESCHOSS: ca. 59.25 m ²
DACHGESCHOSS: ca. 49.62 m ²
GESAMT: ca. 108.87 m ²

WE 2
ERDGESCHOSS: ca. 61.05 m ²
DACHGESCHOSS: ca. 53.56 m ²
GESAMT: ca. 114.61 m ²

WE 3
ERDGESCHOSS: ca. 59.25 m ²
DACHGESCHOSS: ca. 49.62 m ²
GESAMT: ca. 108.87 m ²

Grundriss Erdgeschoss



WE 1
ERDGESCHOSS: ca. 59.25 m ²
DACHGESCHOSS: ca. 49.62 m ²
GESAMT: ca. 108.87 m ²

WE 2
ERDGESCHOSS: ca. 61.05 m ²
DACHGESCHOSS: ca. 53.56 m ²
GESAMT: ca. 114.61 m ²

WE 3
ERDGESCHOSS: ca. 59.25 m ²
DACHGESCHOSS: ca. 49.62 m ²
GESAMT: ca. 108.87 m ²

Grundriss Dachgeschoss



Hans Hamer Hausbau
GmbH & Co. KG

Schinkelstr. 3b - 23879 Mölln - www.hamer-hausbau.de - e-mail: info@hamer-hausbau.de
Tel.: 04542 / 84 37 05 - Fax: 04542 / 84 37 09 - Mobil: 0171 / 515 83 93



3 Reihenhäuser im idyllischen Grambek



Heideweg 2-2b
23883 Grambek

Zimmer: 4,0
Wohnfläche: ca.109m² und ca.115m²
Kaufpreis: 154.900 € und 149.900,00 €

Preise

Haus 1: Endhaus	154.900,00 €
Haus 2: Mittelhaus	149.900,00 €
Haus 3: Endhaus	154.900,00 €

Alle Preise sind incl. 19% MwSt..

Im Preis enthalten sind die Grundstückskosten und die Kosten der Hausanschlüsse.
Der Verkauf erfolgt direkt über uns, für die Käufer fällt deshalb keine Courtage an.

Alle weiteren Leistungen gemäss unserer Bau- und Leistungsbeschreibung.

Bei Interesse senden wir Ihnen gern genaue Pläne mit Maßen und die Bau- und Leistungsbeschreibung.

Mölln, am 26.04.2010

Hans Hamer Hausbau GmbH & Co.KG
Schinkelstrasse 3b
23879 Mölln

Tel.: 04542 / 84 37 05
Fax.: 04542 / 84 37 09
Mobil: 0171 / 515 83 93
info@hamer-hausbau.de
www.hamer-hausbau.de



Hans Hamer Hausbau

GmbH & Co. KG

Schinkelstr. 3b - 23879 Mölln - www.hamer-hausbau.de - e-mail: info@hamer-hausbau.de
Tel.: 04542 / 84 37 05 - Fax: 04542 / 84 37 09 - Mobil: 0171 / 515 83 93

